

TRUCHA TROUT

NUTRA STARTER

NUTRA VITAL

NUTRA PERFORMANCE

NUTRA OMEGA

NUTRA BROOD

NUTRAQUA[®]
AQUAFEEDS

ALIMENTOS
DE ALTA PERFORMANCE
PARA ACUICULTURA

NUTRAQUA[®] AQUAFEEDS
Asociación de Cooperativas Argentinas - Nutrición Animal
Aqar Argentina - Aquaculture Solutions



Asociación de
Cooperativas
Argentinas

AQAR
AQUACULTURE SOLUTIONS

TROUT[®]
NUTRAQUA

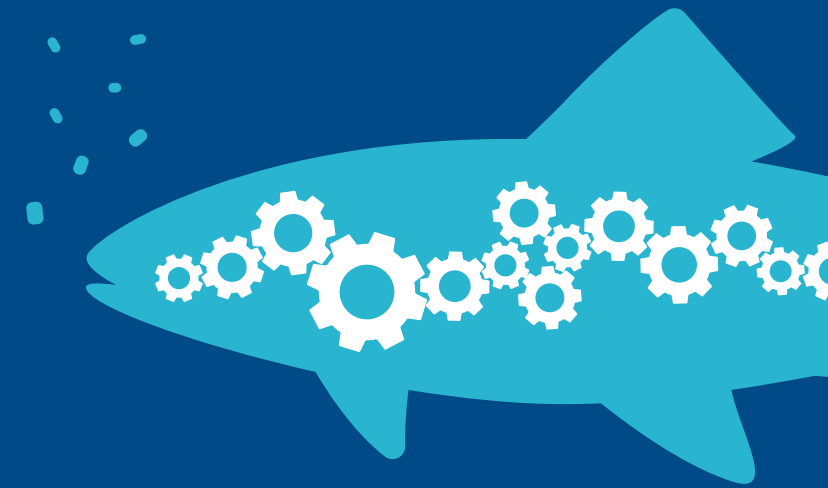
.....
**AQUA
FEEDS**

LLEVE SU PRODUCCIÓN AL PRÓXIMO NIVEL

ALIMENTOS DE ALTA PERFORMANCE PARA ACUICULTURA

NUTRAQUA AQUAFEEDS

TRUCHA TROUT



.....

Asociación de Cooperativas Argentinas (ACA) - Nutrición Animal ha desarrollado la línea de Alimentos para Acuicultura formulados con materias primas alta calidad y fabricados bajo las más exigentes normas de calidad certificada (ISO 14001, OHSAS18001, ISO9001).

La línea NUTRAQUA TROUT cuenta con una oferta de formulaciones y calibres precisos para todas las etapas de vida de la trucha arco iris: Iniciación, Crecimiento, Engorde, Terminación y Reproducción.

Los alimentos se han desarrollado para maximizar la performance animal a través de la optimización de la tasa de crecimiento de los peces, el factor de conversión alimentaria y la calidad del producto final, cuidando asimismo la salud animal y los niveles de descarga de nutrientes al agua.

NUTRAQUA TROUT cuenta con calibres de 0.5 mm a 6.0 mm sin pigmentante y de 4.0 mm a 10.0 mm con un nivel superior de astaxantina, ácidos grasos esenciales y antioxidantes que le permitirán alcanzar rápidamente una óptima pigmentación en el producto cosechado.



NUTRAQUA® TROUT

Ración justa para un óptimo crecimiento

Una adecuada formulación del alimento para cada etapa de cultivo es el primer paso hacia la obtención elevados rendimientos productivos. Sin embargo, el uso de una estrategia alimentaria apropiada será fundamental para maximizar el crecimiento de los peces, reducir el tiempo a cosecha y mejorar el factor de conversión alimentaria (FCA) y económica (FCE) en el centro de cultivo.

La línea de alimentos de alta performance desarrollada por AQAR Argentina para ACA Nutrición Animal responde a la necesidad de obtener una alta tasa de crecimiento, optimizar el factor de conversión alimentaria y reducir las descargas de nutrientes indigestibles al ambiente acuático.

La estrategia de alimentación adoptada por el centro de cultivo puede variar dependiendo de las condiciones ambientales del sitio y del manejo operativo. Asimismo, la estrategia alimentaria será diferente si se busca priorizar la velocidad de crecimiento o la reducción del FCA y FCE del centro.

Si lo que se busca es un equilibrio entre velocidad de crecimiento y óptimo FCA, ACA Nutrición Animal recomienda el uso de una Ración Óptima. La misma dependerá fundamentalmente del peso corporal de los peces y la temperatura del agua (Tabla 1).

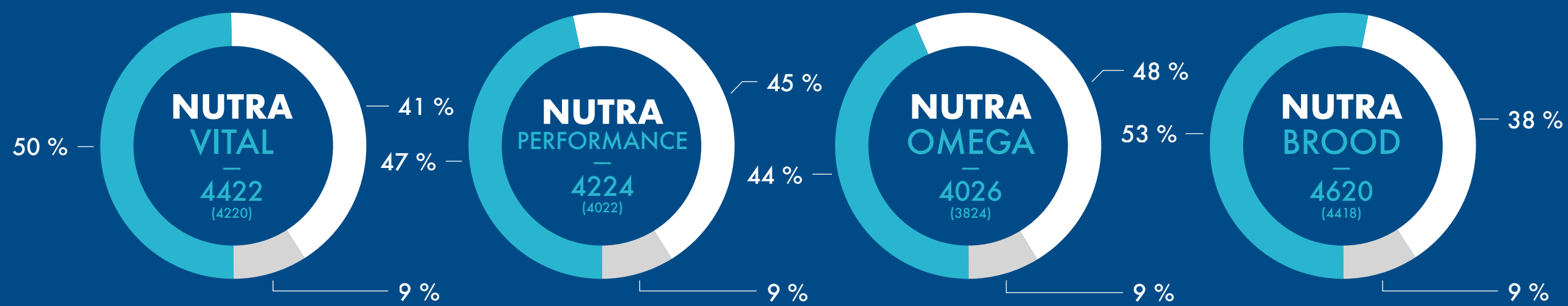
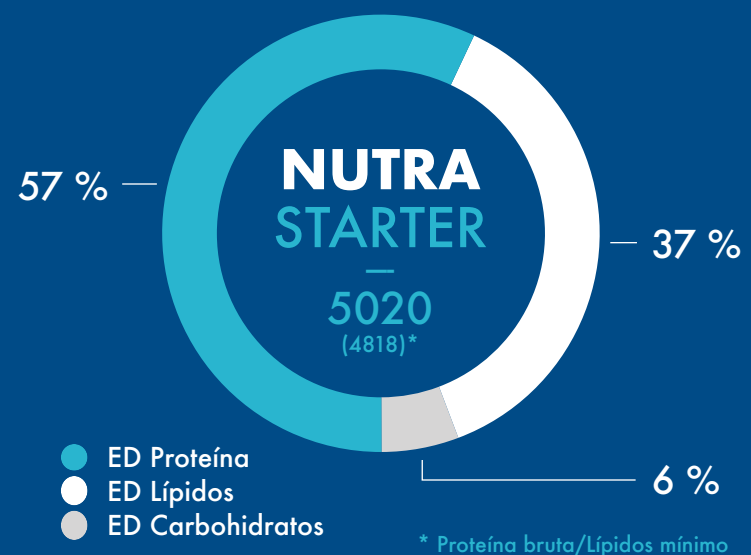
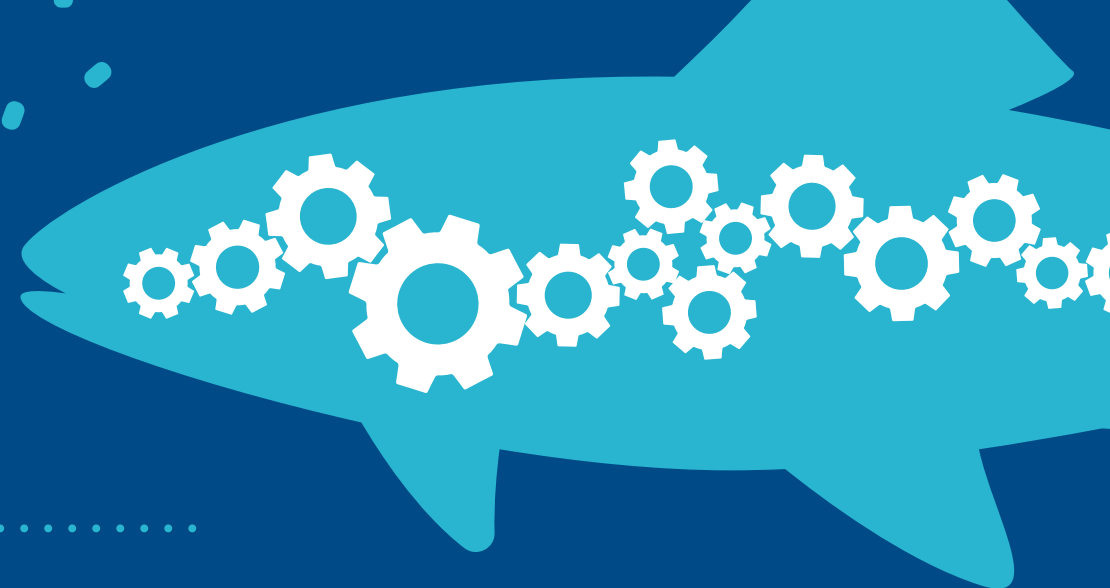
La tabla de estimación de Ración Óptima se basa en un modelo bioenergético específico para la línea NUTRAQUA TROUT y la propia experiencia productiva de diferentes centros de cultivo experimentados, siendo una guía de aproximación al suministro de una ración adecuada cuando se desean obtener tasas de crecimiento cercanas al potencial para la especie, priorizando reducir el FCA y FCE del centro.

Dependiendo de la estrategia productiva adoptada por el centro de cultivo, se recomienda ajustar la tabla indicada a la propia experiencia del centro y de manera que se cumplan los objetivos de su programa productivo y comercial. A continuación, se muestra la Tabla 1 donde se indica la Estimación de la Ración Óptima en función del peso corporal y la temperatura del agua.

Tabla 1. Estimación de Ración Óptima			Temperatura (°C)								
Alimento	Calibre (mm)	Peso corporal (g)	4	6	8	10	12	14	16	18	20
			Ración Diaria (% biomasa de peces)								
NUTRA STARTER	0.5	0 - 1	2.91	3.41	3.99	4.67	5.48	6.41	7.51	5.63	3.76
	1.0	1 - 5	2.25	2.64	3.09	3.62	4.24	4.97	5.82	4.37	2.91
	1.5	5 - 15	1.69	1.98	2.32	2.71	3.18	3.72	4.36	3.27	2.18
NUTRA VITAL	2.5	15 - 40	1.37	1.61	1.89	2.21	2.59	3.03	3.55	2.66	1.78
	2.5	40 - 60	1.24	1.46	1.71	2.00	2.34	2.75	3.22	2.42	1.61
	2.5	60 - 80	1.15	1.35	1.58	1.85	2.16	2.53	2.97	2.23	1.49
NUTRA PERFORMANCE	4.0	80 - 100	1.07	1.25	1.46	1.71	2.01	2.35	2.75	2.06	1.38
	4.0	100 - 200	0.98	1.15	1.35	1.58	1.85	2.17	2.54	1.91	1.27
	4.0	200 - 300	0.9	1.05	1.23	1.44	1.69	1.98	2.32	1.74	1.16
	6.0	300 - 400	0.83	0.97	1.14	1.33	1.56	1.83	2.14	1.61	1.07
	6.0	400 - 600	0.73	0.86	1.00	1.17	1.38	1.61	1.89	1.42	0.95
NUTRA OMEGA	8.0	600 - 800	0.65	0.76	0.89	1.04	1.22	1.42	1.67	1.25	0.84
	8.0	800 - 1000	0.6	0.7	0.82	0.96	1.13	1.32	1.55	1.16	0.78
	8.0	1000 - 1500	0.56	0.65	0.76	0.9	1.05	1.23	1.44	1.08	0.72
	10.0	> 1500	0.46	0.54	0.63	0.74	0.86	1.01	1.18	0.89	0.59
NUTRA BROOD	10.0	> 1500	0.32	0.38	0.44	0.52	0.60	0.71	0.83	0.62	0.42

NUTRAQUA[®] TROUT

Relación Proteína Digestible/Energía Digestible (PD/ED) balanceada para cada etapa producción



NUTRAQUA® TROUT

Color preciso en el momento indicado

Los alimentos desarrollados por ACA Nutrición Animal permiten pigmentar rápida y eficientemente la carne de la trucha para obtener un producto diferenciado y de calidad superior sin descuidar el costo de producción.

Ello se logra gracias a una precisa combinación de ingredientes y aditivos funcionales que mejoran la absorción intestinal y retención corporal de la astaxantina en el pez.

Dependiendo de la estrategia productiva y comercial del centro de cultivo, la línea NUTRAQUA TROUT entregará al pez la intensidad de color deseada según la talla de cosecha que proyecte para su producto.

En la Tabla 2 se presenta una guía orientativa según la estrategia de pigmentación deseada cuando se proyecta cosechar trucha chica de 300-400 g de peso corporal, o bien cuando el producto a cosechar puede alcanzar una talla de 1 kg o superior.

Variando el momento en que se comienza a suministrar alimento pigmentado, la carne del producto cosechado podrá alcanzar diferente intensidad de color, pudiendo aplicar para cada talla de producto proyectada dos estrategias: 1- Color y 2- Color Plus. Con estas estrategias su producto podrá alcanzar una pigmentación equivalente a 28-UP (Color) y 30-UP (Color Plus) de la escala SalmoFan™ Lineal.

La Tabla 2 ha sido construida bajo los supuestos de temperaturas óptimas de crecimiento y una estrategia alimentaria utilizando una Ración Óptima (Figura 1). Temperaturas sub-óptimas y raciones de mantenimiento o por debajo de la Ración Óptima pueden afectar sustancialmente los periodos y eficiencia de pigmentación.

Se recomienda ajustar la estrategia de pigmentación a la propia experiencia del centro, de manera que se cumplan los objetivos de su programa productivo.

Tabla 2. Estrategia de Pigmentación

Alimento	Calibre (mm)	Peso corporal (g)	Producto (peso de cosecha)					
			Pan size (300-400 g)		Trucha grande (1 kg)		Trucha grande (> 1.5 kg)	
			Color	Color Plus	Color	Color Plus	Color	Color Plus
NUTRA STARTER	0.5	0 - 1	0.5	0.5	0.5	0.5	0.5	0.5
	1.0	1 - 5	1.0	1.0	1.0	1.0	1.0	1.0
	1.5	5 - 15	1.5	1.5	1.5	1.5	1.5	1.5
NUTRA VITAL	2.5	15 - 40	2.5	2.5	2.5	2.5	2.5	2.5
	2.5	40 - 60	2.5	2.5	2.5	2.5	2.5	2.5
	2.5	60 - 80	2.5	2.5	2.5	2.5	2.5	2.5
NUTRA PERFORMANCE	4.0	80 - 100	4	4P	4	4	4	4
	4.0	100 - 200	4P	4P	4	4	4	4
	4.0	200 - 300	4P	4P	4	4P	4	4
	6.0	300 - 400	6P	6P	6P	6P	6	6P
	6.0	400 - 600			6P	6P	6P	6P
NUTRA OMEGA	8.0	600 - 800			8P	8P	8P	8P
	8.0	800 - 1000			8P	8P	8P	8P
	8.0	1000 - 1500					8P	8P
	10.0	> 1500					10P	10P
NUTRA BROOD	10.0	> 1500					10P(R)	10P(R)

TROUT NUTRAQUA®

AQUA
FEEDS

0.5
1.0
1.5
2.5
4.0
4.0P
6.0
6.0P
8.0P
10P
10R

NUTRA STARTER

ALIMENTO BALANCEADO COMPLETO PARA PECES

TRUCHA - TROUT

Alimento de alto rendimiento formulado para satisfacer completamente los requerimientos nutricionales de la trucha arco iris *Oncorhynchus mykiss*

NUTRA Starter es un alimento completo de alta calidad nutricional, especialmente desarrollado para cubrir los requerimientos nutricionales de la trucha arco iris en sus primeras fases de desarrollo. Su alta densidad de nutrientes, su elevado nivel proteico de alta digestibilidad y su contenido de ácidos grasos esenciales Omega 3, aseguran un óptimo desarrollo durante la etapa de vida más crítica del pez. Además, **NUTRA Starter** posee un contenido extra de compuestos bioactivos que fortalecen el sistema inmune y promueven el desarrollo saludable del sistema digestivo.

NUTRA Starter posee proximales 50/20 (48/18 mín.) y una relación proteína digestible/energía digestible óptima que permite maximizar la tasa de crecimiento del pez. La formulación se presenta en tres calibres: 0.5 mm, 1.0 mm y 1.5 mm (granulado), siendo adecuado para la alimentación de truchas desde su primera alimentación hasta 15 g de peso corporal.

INDICACIONES DE USO

Suministrar a discreción a peces en fase de desarrollo inicial. Distribuir de manera uniforme sobre la superficie del agua y evitar sobrealimentación. El consumo diario podrá variar dependiendo de la fase de crecimiento del pez y la temperatura del agua. Del mismo modo, el tamaño de partícula del alimento se adecuará al peso corporal del pez.

NOMINA DE MATERIAS PRIMAS

Origen animal: harina de pescado, harina de vísceras de pollo, hemoglobina porcina y/o harina de sangre aviar, aceite de pescado, sebo porcino y/o de pollo. Origen vegetal: Harina de soja y/o concentrado proteico de soja, maíz y/o gluten de maíz, pellet de girasol y/o trigo, arroz, lino, aceite de soja y/o girasol. Minerales: cloruro de sodio, carbonato de calcio, cloruro de potasio, sulfato de hierro, óxido manganeso, sulfato de cobre, óxido de zinc, iodato de calcio, selenito de sodio, carbonato de cobalto, zinc orgánico, cobre orgánico, selenio orgánico, manganeso orgánico. Vitaminas: A, D3, E, K, B1, B2, B6, B12, C, ácido fólico, pantotenato de calcio, ácido nicotínico, biotina, cloruro de colina. Aditivos: lisina, metionina, levadura (*Saccharomyces cerevisiae*), prebiótico (beta-glucanos y mananoligosacáridos), inositol, zeolita, antioxidante (BHT, BHA y Etoxiquina), enzimas (fitasas y/o carbohidrasas y/o proteasas), antifúngico (polifenoles y extracto de romero), acidificante (ácido fórmico y/o sales de ácido fórmico), pigmentante (astaxantina).

NO CONTIENE INGREDIENTES DERIVADOS DE RUMIANTES.
PRODUCTO PARA USO EXCLUSIVO EN ALIMENTACION ANIMAL.
PROHIBIDO SU USO EN LA ALIMENTACION DE ANIMALES VACUNOS,
OVINOS, CAPRINOS U OTROS RUMIANTES.


0.5mm
.....
I N I C I A D O R

COMPOSICIÓN CENTESIMAL

Proteína bruta	50% (48%)	prom. (mín.)
Extracto etéreo	20% (18%)	prom. (mín.)
Fibra bruta	1.3% (3.0%)	prom. (máx.)
Minerales totales	9.0% (14%)	prom. (máx.)
Humedad	9.0% (10%)	prom. (máx.)
Calcio	2.0 - 3.0%	mín. - máx.
Fósforo	0.8 - 1.4%	mín. - máx.
Energía metabolizable	3600 kcal/kg	mín.

Establecimiento elaborador N°: 003.

 **senasa**

NUTRAQUA® AQUAFEEDS
Asociación de Cooperativas Argentinas - Nutrición Animal
Aqar Argentina - Aquaculture Solutions

TROUT NUTRAQUA®

AQUA
FEEDS

0.5
1.0
1.5
2.5
4.0
4.0P
6.0
6.0P
8.0P
10P
10R

NUTRA STARTER

ALIMENTO BALANCEADO COMPLETO PARA PECES

TRUCHA - TROUT

Alimento de alto rendimiento formulado para satisfacer completamente los requerimientos nutricionales de la trucha arco iris *Oncorhynchus mykiss*

NUTRA Starter es un alimento completo de alta calidad nutricional, especialmente desarrollado para cubrir los requerimientos nutricionales de la trucha arco iris en sus primeras fases de desarrollo. Su alta densidad de nutrientes, su elevado nivel proteico de alta digestibilidad y su contenido de ácidos grasos esenciales Omega 3, aseguran un óptimo desarrollo durante la etapa de vida más crítica del pez. Además, **NUTRA Starter** posee un contenido extra de compuestos bioactivos que fortalecen el sistema inmune y promueven el desarrollo saludable del sistema digestivo.

NUTRA Starter posee proximales 50/20 (48/18 mín.) y una relación proteína digestible/energía digestible óptima que permite maximizar la tasa de crecimiento del pez. La formulación se presenta en tres calibres: 0.5 mm, 1.0 mm y 1.5 mm (granulado), siendo adecuado para la alimentación de truchas desde su primera alimentación hasta 15 g de peso corporal.

INDICACIONES DE USO

Suministrar a discreción a peces en fase de desarrollo inicial. Distribuir de manera uniforme sobre la superficie del agua y evitar sobrealimentación. El consumo diario podrá variar dependiendo de la fase de crecimiento del pez y la temperatura del agua. Del mismo modo, el tamaño de partícula del alimento se adecuará al peso corporal del pez.

NOMINA DE MATERIAS PRIMAS

Origen animal: harina de pescado, harina de vísceras de pollo, hemoglobina porcina y/o harina de sangre aviar, aceite de pescado, sebo porcino y/o de pollo. Origen vegetal: Harina de soja y/o concentrado proteico de soja, maíz y/o gluten de maíz, pellet de girasol y/o trigo, arroz, lino, aceite de soja y/o girasol. Minerales: cloruro de sodio, carbonato de calcio, cloruro de potasio, sulfato de hierro, óxido manganeso, sulfato de cobre, óxido de zinc, iodato de calcio, selenito de sodio, carbonato de cobalto, zinc orgánico, cobre orgánico, selenio orgánico, manganeso orgánico. Vitaminas: A, D3, E, K, B1, B2, B6, B12, C, ácido fólico, pantotenato de calcio, ácido nicotínico, biotina, cloruro de colina. Aditivos: lisina, metionina, levadura (*Saccharomyces cerevisiae*), prebiótico (beta-glucanos y mananoligosacáridos), inositol, zeolita, antioxidante (BHT, BHA y Etoxiquina), enzimas (fitasas y/o carbohidrasas y/o proteasas), antifúngico (polifenoles y extracto de romero), acidificante (ácido fórmico y/o sales de ácido fórmico), pigmentante (astaxantina).

NO CONTIENE INGREDIENTES DERIVADOS DE RUMIANTES.
PRODUCTO PARA USO EXCLUSIVO EN ALIMENTACION ANIMAL.
PROHIBIDO SU USO EN LA ALIMENTACION DE ANIMALES VACUNOS,
OVINOS, CAPRINOS U OTROS RUMIANTES.


1.0mm
.....
I N I C I A D O R

COMPOSICIÓN CENTESIMAL

Proteína bruta	50% (48%)	prom. (mín.)
Extracto etéreo	20% (18%)	prom. (mín.)
Fibra bruta	1.3% (3.0%)	prom. (máx.)
Minerales totales	9.0% (14%)	prom. (máx.)
Humedad	9.0% (10%)	prom. (máx.)
Calcio	2.0 - 3.0%	mín. - máx.
Fósforo	0.8 - 1.4%	mín. - máx.
Energía metabolizable	3600 kcal/kg	mín.

Establecimiento elaborador N°: 003.

 **senasa**

NUTRAQUA® AQUAFEEDS
Asociación de Cooperativas Argentinas - Nutrición Animal
Aqar Argentina - Aquaculture Solutions

TROUT
NUTRAQUA®

**AQUA
FEEDS**

0.5
1.0
1.5
2.5
4.0
4.0P
6.0
6.0P
8.0P
10P
10R

NUTRA STARTER

ALIMENTO BALANCEADO COMPLETO PARA PECES

TRUCHA - TROUT

Alimento de alto rendimiento formulado para satisfacer completamente los requerimientos nutricionales de la trucha arco iris *Oncorhynchus mykiss*

NUTRA Starter es un alimento completo de alta calidad nutricional, especialmente desarrollado para cubrir los requerimientos nutricionales de la trucha arco iris en sus primeras fases de desarrollo. Su alta densidad de nutrientes, su elevado nivel proteico de alta digestibilidad y su contenido de ácidos grasos esenciales Omega 3, aseguran un óptimo desarrollo durante la etapa de vida más crítica del pez. Además, **NUTRA Starter** posee un contenido extra de compuestos bioactivos que fortalecen el sistema inmune y promueven el desarrollo saludable del sistema digestivo.

NUTRA Starter posee proximales 50/20 (48/18 mín.) y una relación proteína digestible/energía digestible óptima que permite maximizar la tasa de crecimiento del pez. La formulación se presenta en tres calibres: 0.5 mm, 1.0 mm y 1.5 mm (granulado), siendo adecuado para la alimentación de truchas desde su primera alimentación hasta 15 g de peso corporal.

INDICACIONES DE USO

Suministrar a discreción a peces en fase de desarrollo inicial. Distribuir de manera uniforme sobre la superficie del agua y evitar sobrealimentación. El consumo diario podrá variar dependiendo de la fase de crecimiento del pez y la temperatura del agua. Del mismo modo, el tamaño de partícula del alimento se adecuará al peso corporal del pez.

NOMINA DE MATERIAS PRIMAS

Origen animal: harina de pescado, harina de vísceras de pollo, hemoglobina porcina y/o harina de sangre aviar, aceite de pescado, sebo porcino y/o de pollo. Origen vegetal: Harina de soja y/o concentrado proteico de soja, maíz y/o gluten de maíz, pellet de girasol y/o trigo, arroz, lino, aceite de soja y/o girasol. Minerales: cloruro de sodio, carbonato de calcio, cloruro de potasio, sulfato de hierro, óxido manganeso, sulfato de cobre, óxido de zinc, iodato de calcio, selenito de sodio, carbonato de cobalto, zinc orgánico, cobre orgánico, selenio orgánico, manganeso orgánico. Vitaminas: A, D3, E, K, B1, B2, B6, B12, C, ácido fólico, pantotenato de calcio, ácido nicotínico, biotina, cloruro de colina. Aditivos: lisina, metionina, levadura (*Saccharomyces cerevisiae*), prebiótico (beta-glucanos y mananoligosacáridos), inositol, zeolita, antioxidante (BHT, BHA y Etoxiquina), enzimas (fitasas y/o carbohidrasas y/o proteasas), antifúngico (polifenoles y extracto de romero), acidificante (ácido fórmico y/o sales de ácido fórmico), pigmentante (astaxantina).

NO CONTIENE INGREDIENTES DERIVADOS DE RUMIANTES.
PRODUCTO PARA USO EXCLUSIVO EN ALIMENTACION ANIMAL.
PROHIBIDO SU USO EN LA ALIMENTACION DE ANIMALES VACUNOS,
OVINOS, CAPRINOS U OTROS RUMIANTES.


1.5mm
.....
I N I C I A D O R

COMPOSICIÓN CENTESIMAL

Proteína bruta	50% (48%)	prom. (mín.)
Extracto etéreo	20% (18%)	prom. (mín.)
Fibra bruta	1.3% (3.0%)	prom. (máx.)
Minerales totales	9.0% (14%)	prom. (máx.)
Humedad	9.0% (10%)	prom. (máx.)
Calcio	2.0 - 3.0%	mín. - máx.
Fósforo	0.8 - 1.4%	mín. - máx.
Energía metabolizable	3600 kcal/kg	mín.

Establecimiento elaborador N°: 003.

 **senasa**

NUTRAQUA® AQUAFEEDS
Asociación de Cooperativas Argentinas - Nutrición Animal
Aqar Argentina - Aquaculture Solutions

TROUT NUTRAQUA®

AQUA
FEEDS

0.5
1.0
1.5
2.5
4.0
4.0P
6.0
6.0P
8.0P
10P
10R

NUTRA VITAL

ALIMENTO BALANCEADO COMPLETO PARA PECES

TRUCHA - TROUT

Alimento de alto rendimiento formulado para satisfacer completamente los requerimientos nutricionales de la trucha arco iris *Oncorhynchus mykiss*

NUTRA Vital es un alimento diseñado para entregar un nivel de energía acorde al tamaño del pez para desarrollar un rápido crecimiento con una óptima conversión alimentaria. Contiene prebióticos con efecto inmunoestimulante y promotor de crecimiento natural, asegurando la supervivencia de los peces en situaciones de estrés generadas por la clasificación y traspaso de los juveniles en las estructuras de crianza y engorde. El uso de materias primas de elevada calidad y de aditivos enzimáticos y funcionales aseguran una óptima provisión de nutrientes digestibles.

NUTRA Vital posee proximales 44/22 (42/20 mín.) y se presenta con un calibre de 2.5 mm de diámetro (pellet cilíndrico) para ser suministrado a peces con un peso corporal de 15 a 80 g que sean destinados tanto a una talla de cosecha tamaño plato o "pan size" como a trucha grande.

INDICACIONES DE USO

Suministrar a discreción a peces en fase de crecimiento. Distribuir de manera uniforme sobre la superficie del agua y evitar sobrealimentación. El consumo diario podrá variar dependiendo de la fase de crecimiento del pez y la temperatura del agua. Del mismo modo, el tamaño de partícula del alimento se adecuará al peso corporal del pez.

NOMINA DE MATERIAS PRIMAS

Origen animal: harina de pescado, harina de vísceras de pollo, hemoglobina porcina y/o harina de sangre aviar, aceite de pescado, sebo porcino y/o de pollo. Origen vegetal: Harina de soja y/o concentrado proteico de soja, maíz y/o gluten de maíz, pellet de girasol y/o trigo, arroz, lino, aceite de soja y/o girasol. Minerales: cloruro de sodio, carbonato de calcio, cloruro de potasio, sulfato de hierro, óxido manganeso, sulfato de cobre, óxido de zinc, iodato de calcio, selenito de sodio, carbonato de cobalto, zinc orgánico, cobre orgánico, selenio orgánico, manganeso orgánico. Vitaminas: A, D3, E, K, B1, B2, B6, B12, C, ácido fólico, pantotenato de calcio, ácido nicotínico, biotina, cloruro de colina. Aditivos: lisina, metionina, levadura (*Saccharomyces cerevisiae*), prebiótico (beta-glucanos y mananoligosacáridos), inositol, zeolita, antioxidante (BHT, BHA y Etoxiquina), enzimas (fitasas y/o carbohidrasas y/o proteasas), antifúngico (polifenoles y extracto de romero), acidificante (ácido fórmico y/o sales de ácido fórmico), pigmentante (astaxantina).

NO CONTIENE INGREDIENTES DERIVADOS DE RUMIANTES.
PRODUCTO PARA USO EXCLUSIVO EN ALIMENTACION ANIMAL.
PROHIBIDO SU USO EN LA ALIMENTACION DE ANIMALES VACUNOS,
OVINOS, CAPRINOS U OTROS RUMIANTES.


2.5mm
.....
C R E C I M I E N T O

COMPOSICIÓN CENTESIMAL

Proteína bruta	44% (42%)	prom. (mín.)
Extracto etéreo	22% (20%)	prom. (mín.)
Fibra bruta	1.3% (3.0%)	prom. (máx.)
Minerales totales	9.0% (14%)	prom. (máx.)
Humedad	9.0% (10%)	prom. (máx.)
Calcio	2.0 - 3.0%	mín. - máx.
Fósforo	0.8 - 1.4%	mín. - máx.
Energía metabolizable	3550 kcal/kg	mín.

Establecimiento elaborador N°: 003.

 **senasa**

NUTRAQUA® AQUAFEEDS
Asociación de Cooperativas Argentinas - Nutrición Animal
Aqar Argentina - Aquaculture Solutions

TROUT
NUTRAQUA®

AQUA
FEEDS

0.5
1.0
1.5
2.5
4.0
4.0P
6.0
6.0P
8.0P
10P
10R

NUTRA PERFORMANCE

ALIMENTO BALANCEADO COMPLETO PARA PECES

TRUCHA - TROUT

Alimento de alto rendimiento formulado para satisfacer completamente los requerimientos nutricionales de la trucha arco iris *Oncorhynchus mykiss*

NUTRA Performance es un alimento completo formulado con una relación proteína/energía acorde al requerimiento de los peces en la etapa de engorde previo a la etapa de terminación. Su adecuado contenido de lípidos, un nivel superior de astaxantina y antioxidantes confieren al producto un óptimo perfil de ácidos grasos, intensa pigmentación y excelente conservación de la calidad de carne durante el procesamiento, distribución y almacenamiento del producto.

NUTRA Performance sin pigmentante posee proximales 42/24 (40/22 mín.) y se presenta en calibres 4.0 mm y 6.0 mm de diámetro, siendo un alimento ideal para ser suministrado a peces de 80 a 600 g de peso corporal que serán terminados como trucha grande.

NUTRA Performance con pigmentante (P) se presenta en calibres 4.0 mm y 6.0 mm de diámetro, siendo ideal para ser suministrado a peces de 80 a 600 g de peso corporal que serán cosechados con tamaño plato o "pan size".

INDICACIONES DE USO

Suministrar a discreción a peces en fase de engorde. Distribuir de manera uniforme sobre la superficie del agua y evitar sobrealimentación. El consumo diario podrá variar dependiendo de la fase de crecimiento del pez y la temperatura del agua. Del mismo modo, el tamaño de partícula del alimento se adecuará al peso corporal del pez.

NOMINA DE MATERIAS PRIMAS

Origen animal: harina de pescado, harina de vísceras de pollo, hemoglobina porcina y/o harina de sangre aviar, aceite de pescado, sebo porcino y/o de pollo. Origen vegetal: Harina de soja y/o concentrado proteico de soja, maíz y/o gluten de maíz, pellet de girasol y/o trigo, arroz, lino, aceite de soja y/o girasol. Minerales: cloruro de sodio, carbonato de calcio, cloruro de potasio, sulfato de hierro, óxido manganeso, sulfato de cobre, óxido de zinc, iodato de calcio, selenito de sodio, carbonato de cobalto, zinc orgánico, cobre orgánico, selenio orgánico, manganeso orgánico. Vitaminas: A, D3, E, K, B1, B2, B6, B12, C, ácido fólico, pantotenato de calcio, ácido nicotínico, biotina, cloruro de colina. Aditivos: lisina, metionina, levadura (*Saccharomyces cerevisiae*), prebiótico (beta-glucanos y mananoligosacáridos), inositol, zeolita, antioxidante (BHT, BHA y Etoxiquina), enzimas (fitasas y/o carbohidrasas y/o proteasas), antifúngico (polifenoles y extracto de romero), acidificante (ácido fórmico y/o sales de ácido fórmico), pigmentante (astaxantina).

NO CONTIENE INGREDIENTES DERIVADOS DE RUMIANTES.
PRODUCTO PARA USO EXCLUSIVO EN ALIMENTACION ANIMAL.
PROHIBIDO SU USO EN LA ALIMENTACION DE ANIMALES VACUNOS,
OVINOS, CAPRINOS U OTROS RUMIANTES.

4.0mm
E N G O R D E

COMPOSICIÓN CENTESIMAL

Proteína bruta	42% (40%)	prom. (mín.)
Extracto etéreo	24% (22%)	prom. (mín.)
Fibra bruta	1.3% (3.0%)	prom. (máx.)
Minerales totales	9.0% (14%)	prom. (máx.)
Humedad	9.0% (10%)	prom. (máx.)
Calcio	2.0 - 3.0%	mín. - máx.
Fósforo	0.8 - 1.4%	mín. - máx.
Energía metabolizable	3650 kcal/kg	mín.

Establecimiento elaborador N°: 003.

 **senasa**

NUTRAQUA® AQUAFEEDS
Asociación de Cooperativas Argentinas - Nutrición Animal
Aqar Argentina - Aquaculture Solutions

TROUT
NUTRAQUA®

**AQUA
FEEDS**

0.5
1.0
1.5
2.5
4.0
4.0P
6.0
6.0P
8.0P
10P
10R

NUTRA PERFORMANCE

ALIMENTO BALANCEADO COMPLETO PARA PECES

TRUCHA - TROUT

Alimento de alto rendimiento formulado para satisfacer completamente los requerimientos nutricionales de la trucha arco iris *Oncorhynchus mykiss*

NUTRA Performance es un alimento completo formulado con una relación proteína/energía acorde al requerimiento de los peces en la etapa de engorde previo a la etapa de terminación. Su adecuado contenido de lípidos, un nivel superior de astaxantina y antioxidantes confieren al producto un óptimo perfil de ácidos grasos, intensa pigmentación y excelente conservación de la calidad de carne durante el procesamiento, distribución y almacenamiento del producto.

NUTRA Performance sin pigmentante posee proximales 42/24 (40/22 mín.) y se presenta en calibres 4.0 mm y 6.0 mm de diámetro, siendo un alimento ideal para ser suministrado a peces de 80 a 600 g de peso corporal que serán terminados como trucha grande.

NUTRA Performance con pigmentante (P) se presenta en calibres 4.0 mm y 6.0 mm de diámetro, siendo ideal para ser suministrado a peces de 80 a 600 g de peso corporal que serán cosechados con tamaño plato o "pan size".

INDICACIONES DE USO

Suministrar a discreción a peces en fase de engorde. Distribuir de manera uniforme sobre la superficie del agua y evitar sobrealimentación. El consumo diario podrá variar dependiendo de la fase de crecimiento del pez y la temperatura del agua. Del mismo modo, el tamaño de partícula del alimento se adecuará al peso corporal del pez.

NOMINA DE MATERIAS PRIMAS

Origen animal: harina de pescado, harina de vísceras de pollo, hemoglobina porcina y/o harina de sangre aviar, aceite de pescado, sebo porcino y/o de pollo. Origen vegetal: Harina de soja y/o concentrado proteico de soja, maíz y/o gluten de maíz, pellet de girasol y/o trigo, arroz, lino, aceite de soja y/o girasol. Minerales: cloruro de sodio, carbonato de calcio, cloruro de potasio, sulfato de hierro, óxido manganeso, sulfato de cobre, óxido de zinc, iodato de calcio, selenito de sodio, carbonato de cobalto, zinc orgánico, cobre orgánico, selenio orgánico, manganeso orgánico. Vitaminas: A, D3, E, K, B1, B2, B6, B12, C, ácido fólico, pantotenato de calcio, ácido nicotínico, biotina, cloruro de colina. Aditivos: lisina, metionina, levadura (*Saccharomyces cerevisiae*), prebiótico (beta-glucanos y mananoligosacáridos), inositol, zeolita, antioxidante (BHT, BHA y Etoxiquina), enzimas (fitasas y/o carbohidrasas y/o proteasas), antifúngico (polifenoles y extracto de romero), acidificante (ácido fórmico y/o sales de ácido fórmico), pigmentante (astaxantina).

NO CONTIENE INGREDIENTES DERIVADOS DE RUMIANTES.
PRODUCTO PARA USO EXCLUSIVO EN ALIMENTACION ANIMAL.
PROHIBIDO SU USO EN LA ALIMENTACION DE ANIMALES VACUNOS,
OVINOS, CAPRINOS U OTROS RUMIANTES.

4.0mmP

E N G O R D E

COMPOSICIÓN CENTESIMAL

Proteína bruta	42% (40%)	prom. (mín.)
Extracto etéreo	24% (22%)	prom. (mín.)
Fibra bruta	1.3% (3.0%)	prom. (máx.)
Minerales totales	9.0% (14%)	prom. (máx.)
Humedad	9.0% (10%)	prom. (máx.)
Calcio	2.0 - 3.0%	mín. - máx.
Fósforo	0.8 - 1.4%	mín. - máx.
Energía metabolizable	3650 kcal/kg	mín.

Establecimiento elaborador N°: 003.

 **senasa**

NUTRAQUA® AQUAFEEDS
Asociación de Cooperativas Argentinas - Nutrición Animal
Aqar Argentina - Aquaculture Solutions

TROUT
NUTRAQUA[®]

AQUA
FEEDS

0.5
1.0
1.5
2.5
4.0
4.0P
6.0
6.0P
8.0P
10P
10R

NUTRA PERFORMANCE

ALIMENTO BALANCEADO COMPLETO PARA PECES

TRUCHA - TROUT


6.0mm
.....
E N G O R D E

Alimento de alto rendimiento formulado para satisfacer completamente los requerimientos nutricionales de la trucha arco iris *Oncorhynchus mykiss*

NUTRA Performance es un alimento completo formulado con una relación proteína/energía acorde al requerimiento de los peces en la etapa de engorde previo a la etapa de terminación. Su adecuado contenido de lípidos, un nivel superior de astaxantina y antioxidantes confieren al producto un óptimo perfil de ácidos grasos, intensa pigmentación y excelente conservación de la calidad de carne durante el procesamiento, distribución y almacenamiento del producto.

NUTRA Performance sin pigmentante posee proximales 42/24 (40/22 mín.) y se presenta en calibres 4.0 mm y 6.0 mm de diámetro, siendo un alimento ideal para ser suministrado a peces de 80 a 600 g de peso corporal que serán terminados como trucha grande.

NUTRA Performance con pigmentante (P) se presenta en calibres 4.0 mm y 6.0 mm de diámetro, siendo ideal para ser suministrado a peces de 80 a 600 g de peso corporal que serán cosechados con tamaño plato o "pan size".

INDICACIONES DE USO

Suministrar a discreción a peces en fase de engorde. Distribuir de manera uniforme sobre la superficie del agua y evitar sobrealimentación. El consumo diario podrá variar dependiendo de la fase de crecimiento del pez y la temperatura del agua. Del mismo modo, el tamaño de partícula del alimento se adecuará al peso corporal del pez.

NOMINA DE MATERIAS PRIMAS

Origen animal: harina de pescado, harina de vísceras de pollo, hemoglobina porcina y/o harina de sangre aviar, aceite de pescado, sebo porcino y/o de pollo. Origen vegetal: Harina de soja y/o concentrado proteico de soja, maíz y/o gluten de maíz, pellet de girasol y/o trigo, arroz, lino, aceite de soja y/o girasol. Minerales: cloruro de sodio, carbonato de calcio, cloruro de potasio, sulfato de hierro, óxido manganeso, sulfato de cobre, óxido de zinc, iodato de calcio, selenito de sodio, carbonato de cobalto, zinc orgánico, cobre orgánico, selenio orgánico, manganeso orgánico. Vitaminas: A, D3, E, K, B1, B2, B6, B12, C, ácido fólico, pantotenato de calcio, ácido nicotínico, biotina, cloruro de colina. Aditivos: lisina, metionina, levadura (*Saccharomyces cerevisiae*), prebiótico (beta-glucanos y mananoligosacáridos), inositol, zeolita, antioxidante (BHT, BHA y Etoxiquina), enzimas (fitasas y/o carbohidrasas y/o proteasas), antifúngico (polifenoles y extracto de romero), acidificante (ácido fórmico y/o sales de ácido fórmico), pigmentante (astaxantina).

NO CONTIENE INGREDIENTES DERIVADOS DE RUMIANTES.
PRODUCTO PARA USO EXCLUSIVO EN ALIMENTACION ANIMAL.
PROHIBIDO SU USO EN LA ALIMENTACION DE ANIMALES VACUNOS,
OVINOS, CAPRINOS U OTROS RUMIANTES.

COMPOSICIÓN CENTESIMAL

Proteína bruta	42% (40%)	prom. (mín.)
Extracto etéreo	24% (22%)	prom. (mín.)
Fibra bruta	1.3% (3.0%)	prom. (máx.)
Minerales totales	9.0% (14%)	prom. (máx.)
Humedad	9.0% (10%)	prom. (máx.)
Calcio	2.0 - 3.0%	mín. - máx.
Fósforo	0.8 - 1.4%	mín. - máx.
Energía metabolizable	3650 kcal/kg	mín.

Establecimiento elaborador N°: 003.

 **senasa**

NUTRAQUA[®] AQUAFEEDS
Asociación de Cooperativas Argentinas - Nutrición Animal
Aqar Argentina - Aquaculture Solutions

TROUT
NUTRAQUA®

AQUA
FEEDS

0.5
1.0
1.5
2.5
4.0
4.0P
6.0
6.0P
8.0P
10P
10R

NUTRA PERFORMANCE

ALIMENTO BALANCEADO COMPLETO PARA PECES

TRUCHA - TROUT

Alimento de alto rendimiento formulado para satisfacer completamente los requerimientos nutricionales de la trucha arco iris *Oncorhynchus mykiss*

NUTRA Performance es un alimento completo formulado con una relación proteína/energía acorde al requerimiento de los peces en la etapa de engorde previo a la etapa de terminación. Su adecuado contenido de lípidos, un nivel superior de astaxantina y antioxidantes confieren al producto un óptimo perfil de ácidos grasos, intensa pigmentación y excelente conservación de la calidad de carne durante el procesamiento, distribución y almacenamiento del producto.

NUTRA Performance sin pigmentante posee proximales 42/24 (40/22 mín.) y se presenta en calibres 4.0 mm y 6.0 mm de diámetro, siendo un alimento ideal para ser suministrado a peces de 80 a 600 g de peso corporal que serán terminados como trucha grande.

NUTRA Performance con pigmentante (P) se presenta en calibres 4.0 mm y 6.0 mm de diámetro, siendo ideal para ser suministrado a peces de 80 a 600 g de peso corporal que serán cosechados con tamaño plato o "pan size".

INDICACIONES DE USO

Suministrar a discreción a peces en fase de engorde. Distribuir de manera uniforme sobre la superficie del agua y evitar sobrealimentación. El consumo diario podrá variar dependiendo de la fase de crecimiento del pez y la temperatura del agua. Del mismo modo, el tamaño de partícula del alimento se adecuará al peso corporal del pez.

NOMINA DE MATERIAS PRIMAS

Origen animal: harina de pescado, harina de vísceras de pollo, hemoglobina porcina y/o harina de sangre aviar, aceite de pescado, sebo porcino y/o de pollo. Origen vegetal: Harina de soja y/o concentrado proteico de soja, maíz y/o gluten de maíz, pellet de girasol y/o trigo, arroz, lino, aceite de soja y/o girasol. Minerales: cloruro de sodio, carbonato de calcio, cloruro de potasio, sulfato de hierro, óxido manganeso, sulfato de cobre, óxido de zinc, iodato de calcio, selenito de sodio, carbonato de cobalto, zinc orgánico, cobre orgánico, selenio orgánico, manganeso orgánico. Vitaminas: A, D3, E, K, B1, B2, B6, B12, C, ácido fólico, pantotenato de calcio, ácido nicotínico, biotina, cloruro de colina. Aditivos: lisina, metionina, levadura (*Saccharomyces cerevisiae*), prebiótico (beta-glucanos y mananoligosacáridos), inositol, zeolita, antioxidante (BHT, BHA y Etoxiquina), enzimas (fitasas y/o carbohidrasas y/o proteasas), antifúngico (polifenoles y extracto de romero), acidificante (ácido fórmico y/o sales de ácido fórmico), pigmentante (astaxantina).

NO CONTIENE INGREDIENTES DERIVADOS DE RUMIANTES.
PRODUCTO PARA USO EXCLUSIVO EN ALIMENTACION ANIMAL.
PROHIBIDO SU USO EN LA ALIMENTACION DE ANIMALES VACUNOS,
OVINOS, CAPRINOS U OTROS RUMIANTES.

6.0  mm P

E N G O R D E

COMPOSICIÓN CENTESIMAL

Proteína bruta	42% (40%)	prom. (mín.)
Extracto etéreo	24% (22%)	prom. (mín.)
Fibra bruta	1.3% (3.0%)	prom. (máx.)
Minerales totales	9.0% (14%)	prom. (máx.)
Humedad	9.0% (10%)	prom. (máx.)
Calcio	2.0 - 3.0%	mín. - máx.
Fósforo	0.8 - 1.4%	mín. - máx.
Energía metabolizable	3650 kcal/kg	mín.

Establecimiento elaborador N°: 003.

 **senasa**

NUTRAQUA® AQUAFEEDS
Asociación de Cooperativas Argentinas - Nutrición Animal
Aqar Argentina - Aquaculture Solutions

TROUT NUTRAQUA®

AQUA
FEEDS

0.5
1.0
1.5
2.5
4.0
4.0P
6.0
6.0P
8.0P
10P
10R

NUTRA OMEGA

ALIMENTO BALANCEADO COMPLETO PARA PECES

TRUCHA - TROUT

Alimento de alto rendimiento formulado para satisfacer completamente los requerimientos nutricionales de la trucha arco iris *Oncorhynchus mykiss*

NUTRA Omega ha sido desarrollado para satisfacer de manera óptima los requerimientos nutricionales de la trucha durante la etapa más crítica en cuanto a definición de la calidad del producto cosechado. Su mayor nivel energético, proveniente de ácidos grasos poliinsaturados, incrementa el contenido de lípidos saludables en el producto final. Su mayor relación energía digestible/proteína digestible, su alta biodisponibilidad nutricional y su elevado contenido de fósforo disponible hacen de **NUTRA Omega** un alimento de alta performance productiva y de bajo impacto ambiental.

NUTRA Omega posee proximales 40/26 (38/24 mín.) y se presenta con pigmentante (P) en dos calibres: 8.0 mm y 10.0 mm de diámetro, siendo un alimento ideal para ser suministrado a peces con un peso corporal mayor a 600 g que serán cosechados como trucha grande.

INDICACIONES DE USO

Suministrar a discreción a peces en fase de terminación. Distribuir de manera uniforme sobre la superficie del agua y evitar sobrealimentación. El consumo diario podrá variar dependiendo de la fase de crecimiento del pez y la temperatura del agua. Del mismo modo, el tamaño de partícula del alimento se adecuará al peso corporal del pez.

NOMINA DE MATERIAS PRIMAS

Origen animal: harina de pescado, harina de vísceras de pollo, hemoglobina porcina y/o harina de sangre aviar, aceite de pescado, sebo porcino y/o de pollo. Origen vegetal: Harina de soja y/o concentrado proteico de soja, maíz y/o gluten de maíz, pellet de girasol y/o trigo, arroz, lino, aceite de soja y/o girasol. Minerales: cloruro de sodio, carbonato de calcio, cloruro de potasio, sulfato de hierro, óxido manganeso, sulfato de cobre, óxido de zinc, iodato de calcio, selenito de sodio, carbonato de cobalto, zinc orgánico, cobre orgánico, selenio orgánico, manganeso orgánico. Vitaminas: A, D3, E, K, B1, B2, B6, B12, C, ácido fólico, pantotenato de calcio, ácido nicotínico, biotina, cloruro de colina. Aditivos: lisina, metionina, levadura (*Saccharomyces cerevisiae*), prebiótico (beta-glucanos y mananoligosacáridos), inositol, zeolita, antioxidante (BHT, BHA y Etoxiquina), enzimas (fitasas y/o carbohidrasas y/o proteasas), antifúngico (polifenoles y extracto de romero), acidificante (ácido fórmico y/o sales de ácido fórmico), pigmentante (astaxantina).

NO CONTIENE INGREDIENTES DERIVADOS DE RUMIANTES.
PRODUCTO PARA USO EXCLUSIVO EN ALIMENTACION ANIMAL.
PROHIBIDO SU USO EN LA ALIMENTACION DE ANIMALES VACUNOS,
OVINOS, CAPRINOS U OTROS RUMIANTES.

8.0mmP

TERMINACION

COMPOSICIÓN CENTESIMAL

Proteína bruta	40% (38%)	prom. (mín.)
Extracto etéreo	26% (24%)	prom. (mín.)
Fibra bruta	1.3% (3.0%)	prom. (máx.)
Minerales totales	9.0% (14%)	prom. (máx.)
Humedad	9.0% (10%)	prom. (máx.)
Calcio	2.0 - 3.0%	mín. - máx.
Fósforo	0.8 - 1.4%	mín. - máx.
Energía metabolizable	3750 kcal/kg	mín.

Establecimiento elaborador N°: 003.

senasa

NUTRAQUA® AQUAFEEDS
Asociación de Cooperativas Argentinas - Nutrición Animal
Aqar Argentina - Aquaculture Solutions

TROUT
NUTRAQUA®

**AQUA
FEEDS**

0.5
1.0
1.5
2.5
4.0
4.0P
6.0
6.0P
8.0P
10P
10R

NUTRA OMEGA

ALIMENTO BALANCEADO COMPLETO PARA PECES

TRUCHA - TROUT

Alimento de alto rendimiento formulado para satisfacer completamente los requerimientos nutricionales de la trucha arco iris *Oncorhynchus mykiss*

NUTRA Omega ha sido desarrollado para satisfacer de manera óptima los requerimientos nutricionales de la trucha durante la etapa más crítica en cuanto a definición de la calidad del producto cosechado. Su mayor nivel energético, proveniente de ácidos grasos poliinsaturados, incrementa el contenido de lípidos saludables en el producto final. Su mayor relación energía digestible/proteína digestible, su alta biodisponibilidad nutricional y su elevado contenido de fósforo disponible hacen de **NUTRA Omega** un alimento de alta performance productiva y de bajo impacto ambiental.

NUTRA Omega posee proximales 40/26 (38/24 mín.) y se presenta con pigmentante (P) en dos calibres: 8.0 mm y 10.0 mm de diámetro, siendo un alimento ideal para ser suministrado a peces con un peso corporal mayor a 600 g que serán cosechados como trucha grande.

INDICACIONES DE USO

Suministrar a discreción a peces en fase de terminación. Distribuir de manera uniforme sobre la superficie del agua y evitar sobrealimentación. El consumo diario podrá variar dependiendo de la fase de crecimiento del pez y la temperatura del agua. Del mismo modo, el tamaño de partícula del alimento se adecuará al peso corporal del pez.

NOMINA DE MATERIAS PRIMAS

Origen animal: harina de pescado, harina de vísceras de pollo, hemoglobina porcina y/o harina de sangre aviar, aceite de pescado, sebo porcino y/o de pollo. Origen vegetal: Harina de soja y/o concentrado proteico de soja, maíz y/o gluten de maíz, pellet de girasol y/o trigo, arroz, lino, aceite de soja y/o girasol. Minerales: cloruro de sodio, carbonato de calcio, cloruro de potasio, sulfato de hierro, óxido manganeso, sulfato de cobre, óxido de zinc, iodato de calcio, selenito de sodio, carbonato de cobalto, zinc orgánico, cobre orgánico, selenio orgánico, manganeso orgánico. Vitaminas: A, D3, E, K, B1, B2, B6, B12, C, ácido fólico, pantotenato de calcio, ácido nicotínico, biotina, cloruro de colina. Aditivos: lisina, metionina, levadura (*Saccharomyces cerevisiae*), prebiótico (beta-glucanos y mananoligosacáridos), inositol, zeolita, antioxidante (BHT, BHA y Etoxiquina), enzimas (fitasas y/o carbohidrasas y/o proteasas), antifúngico (polifenoles y extracto de romero), acidificante (ácido fórmico y/o sales de ácido fórmico), pigmentante (astaxantina).

NO CONTIENE INGREDIENTES DERIVADOS DE RUMIANTES.
PRODUCTO PARA USO EXCLUSIVO EN ALIMENTACION ANIMAL.
PROHIBIDO SU USO EN LA ALIMENTACION DE ANIMALES VACUNOS,
OVINOS, CAPRINOS U OTROS RUMIANTES.

10mmP

TERMINACION

COMPOSICIÓN CENTESIMAL

Proteína bruta	40% (38%)	prom. (mín.)
Extracto etéreo	26% (24%)	prom. (mín.)
Fibra bruta	1.3% (3.0%)	prom. (máx.)
Minerales totales	9.0% (14%)	prom. (máx.)
Humedad	9.0% (10%)	prom. (máx.)
Calcio	2.0 - 3.0%	mín. - máx.
Fósforo	0.8 - 1.4%	mín. - máx.
Energía metabolizable	3750 kcal/kg	mín.

Establecimiento elaborador N°: 003.

 **senasa**

NUTRAQUA® AQUAFEEDS
Asociación de Cooperativas Argentinas - Nutrición Animal
Aqar Argentina - Aquaculture Solutions

TROUT NUTRAQUA®

AQUA
FEEDS

0.5
1.0
1.5
2.5
4.0
4.0P
6.0
6.0P
8.0P
10P
10R

NUTRA BROOD

ALIMENTO BALANCEADO COMPLETO PARA PECES

TRUCHA - TROUT

Alimento de alto rendimiento formulado para satisfacer completamente los requerimientos nutricionales de la trucha arco iris *Oncorhynchus mykiss*

NUTRA Brood es un alimento completo formulado con una relación proteína/energía acorde al requerimiento de peces reproductores. Su nivel superior de proteína y su adecuado contenido de lípidos, sumado a un mayor nivel de astaxantina, antioxidantes e inmunoestimulantes, asegurará un mayor rendimiento y calidad de ovas.

NUTRA Brood posee proximales 46/20 (44/18 mín.) y se presenta en calibre 10.0 mm de diámetro, siendo un alimento ideal para ser suministrado a peces reproductores con un peso corporal mayor a 1.500 g durante al menos 3 meses previos al desove.

INDICACIONES DE USO

Suministrar a discreción a peces en fase de desarrollo reproductivo. Distribuir de manera uniforme sobre la superficie del agua y evitar sobrealimentación. El consumo diario podrá variar dependiendo de la fase de crecimiento del pez y la temperatura del agua. Del mismo modo, el tamaño de partícula del alimento se adecuará al peso corporal del pez.

NOMINA DE MATERIAS PRIMAS

Origen animal: harina de pescado, harina de vísceras de pollo, hemoglobina porcina y/o harina de sangre aviar, aceite de pescado, sebo porcino y/o de pollo. Origen vegetal: Harina de soja y/o concentrado proteico de soja, maíz y/o gluten de maíz, pellet de girasol y/o trigo, arroz, lino, aceite de soja y/o girasol. Minerales: cloruro de sodio, carbonato de calcio, cloruro de potasio, sulfato de hierro, óxido manganeso, sulfato de cobre, óxido de zinc, iodato de calcio, selenito de sodio, carbonato de cobalto, zinc orgánico, cobre orgánico, selenio orgánico, manganeso orgánico. Vitaminas: A, D3, E, K, B1, B2, B6, B12, C, ácido fólico, pantotenato de calcio, ácido nicotínico, biotina, cloruro de colina. Aditivos: lisina, metionina, levadura (*Saccharomyces cerevisiae*), prebiótico (beta-glucanos y mananoligosacáridos), inositol, zeolita, antioxidante (BHT, BHA y Etoxiquina), enzimas (fitasas y/o carbohidrasas y/o proteasas), antifúngico (polifenoles y extracto de romero), acidificante (ácido fórmico y/o sales de ácido fórmico), pigmentante (astaxantina).

NO CONTIENE INGREDIENTES DERIVADOS DE RUMIANTES.
PRODUCTO PARA USO EXCLUSIVO EN ALIMENTACION ANIMAL.
PROHIBIDO SU USO EN LA ALIMENTACION DE ANIMALES VACUNOS,
OVINOS, CAPRINOS U OTROS RUMIANTES.

10mmR

REPRODUCTOR

COMPOSICIÓN CENTESIMAL

Proteína bruta	46% (44%)	prom. (mín.)
Extracto etéreo	20% (18%)	prom. (mín.)
Fibra bruta	1.3% (3.0%)	prom. (máx.)
Minerales totales	9.0% (14%)	prom. (máx.)
Humedad	9.0% (10%)	prom. (máx.)
Calcio	2.0 - 3.0%	mín. - máx.
Fósforo	0.8 - 1.4%	mín. - máx.
Energía metabolizable	3500 kcal/kg	mín.

Establecimiento elaborador N°: 003.

senasa

NUTRAQUA® AQUAFEEDS
Asociación de Cooperativas Argentinas - Nutrición Animal
Aqar Argentina - Aquaculture Solutions

TRUCHA TROUT

- ✓ MAYOR GANANCIA DE PESO
- ✓ MEJOR CONVERSIÓN
- ✓ ELEVADA BIODISPONIBILIDAD PROTEICA Y MINERAL
- ✓ MENOR DESCARGA AMBIENTAL
- ✓ PIGMENTACIÓN EFICIENTE
- ✓ MENOR COSTO POR KG DE TRUCHA PRODUCIDA
- ✓ PRODUCTO SUPERIOR



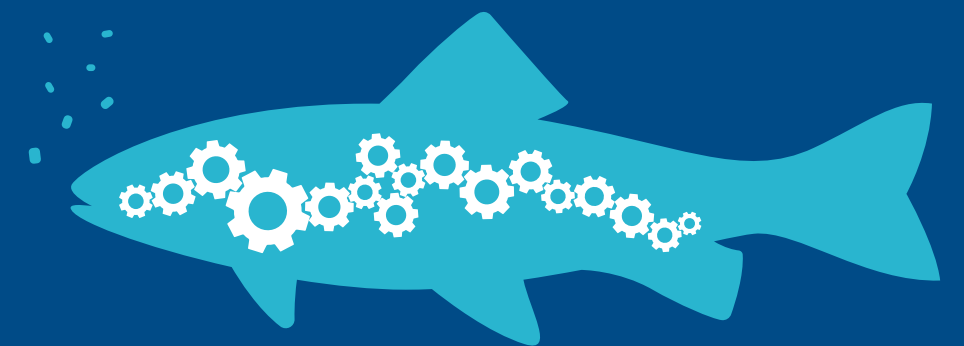
Asociación de
Cooperativas
Argentinas

AQAR
AQUACULTURE SOLUTIONS

NUTRAQUA®

AQUAFEEDS

ALIMENTOS DE ALTA PERFORMANCE PARA ACUICULTURA



PLANTA

Asociación de Cooperativas Argentinas - Nutrición Animal
Román Subiza 1200, San Nicolás, Provincia de Buenos Aires, Argentina
Telefax: +54 0336 442 2686 y rotativas
Email: acanutricion@acacoop.com.ar

DIRECCIÓN TÉCNICA NUTRAQUA

Aqar Argentina
Buenos Aires, Argentina
Tel. 11 4936 1103
Email: nutraqua@aqar.com.ar
Web: www.aqar.com.ar/nutraqua